



Catálogo 2026

# Soluciones en Empaques de Plásticos

Soluciones  
plásticas para la  
industria.

 [diesa.com.mx](https://diesa.com.mx)

 [ventas@diesa.com.mx](mailto:ventas@diesa.com.mx)

 [8123957770](tel:8123957770)



# Soluciones en Empaques de Plásticos

Ofrecemos soluciones de empaque en polietileno de alta y baja densidad, diseñadas para proteger, exhibir y maximizar el valor de su producto. Atendemos sectores industriales y comerciales con altos estándares en extrusión, impresión y sellado, asegurando calidad y consistencia en cada suministro.



## Brindamos atención a múltiples sectores, tales como:



- Agricultura
- Retail y comercio
- Metal-mecánica
- Construcción
- Industria alimentaria
- Pecuaria
- Mueblera
- Automotriz
- Electrónica

# LÍNEA COMERCIAL Y MINORISTA.

Empaque diseñado para el punto de venta y consumo masivo.

Antiestática, VCI, biodegradables y aditivos personalizados)



## Bolsa de polietileno transparente (alta y baja densidad).

Solución versátil para empaque y protección de productos en sectores comerciales e industriales. Ofrece excelente claridad, resistencia y sellado confiable para diversas aplicaciones.

(medidas desde 4 cm hasta 6 mts y calibres 60 a 800)

- **Material:** PEAD (alta densidad) o PEBD (baja densidad).
- **Acabados:** Sello lateral, fondo plano o fondo estrella.
- **Opciones:** Impresión, pigmentación y perforaciones según requerimiento.



## Bolsa Pigmentada.

Solución de empaque fabricada en polietileno de alta y baja densidad con adición de pigmentos de color. Diseñada para brindar protección, identificación visual y control de contenido en aplicaciones comerciales e industriales.

(medidas desde 4 cm hasta 6 mts y calibres 60 a 800)

- **Material:** PEAD o PEBD pigmentado.
- **Colores:** Amplia gama de colores sólidos sobre pedido.
- **Acabados:** Sello lateral, fondo plano o fondo estrella.
- **Opciones:** Impresión, perforaciones y formulaciones especiales.



## Bolsa Negra.

Empaque en polietileno de alta y baja densidad con pigmentación negra, ideal para aplicaciones que requieren ocultamiento de contenido, protección contra la luz y mayor resistencia mecánica.

(medidas desde 4 cm hasta 6 mts y calibres 60 a 800)

- **Material:** PEAD o PEBD pigmentado negro.
- **Propiedades:** Alta opacidad y excelente resistencia.
- **Acabados:** Sello lateral, fondo plano o fondo estrella.
- **Aplicaciones:** Industria, logística, residuos, empaque general.

# LÍNEA COMERCIAL Y MINORISTA.

Empaque diseñado para el punto de venta y consumo masivo.

Antiestática, VCI, biodegradables y aditivos personalizados)



## Bolsa tipo Wicket (Panificación y Automático).

Solución versátil para empaque y protección de productos en sectores comerciales e industriales. Ofrece excelente claridad, resistencia y sellado confiable para diversas aplicaciones.

- **Material:** Disponible en PEAD y PEBD (alta y baja densidad) para máxima claridad y brillo.
- **Acabados:** Sello de fondo (plano) o redondo.
- **Opciones:** Microperforación para ventilación controlada.



## Sistema Bol Rol (Bolsa en Rollo).

La solución estándar para autoservicios, fruterías y despachadores de alto volumen. Precorte preciso para un desprendimiento fácil por parte del usuario final.

- **Material:** Alta Densidad (PEAD) para resistencia con menor calibre, o Baja Densidad (PEBD).
- **Personalización:** Impresión continua de logotipo o mensajes institucionales.
- **Sello:** Tipo estrella para mayor resistencia de carga en el fondo.



## Bolsa con Cierre (Ziplock) y Especialidades.

Empaques resellables que ayudan a conservar y extender la vida útil del producto, ofreciendo practicidad y protección para el consumidor..

- **Aplicaciones:** Alimentos, piezas pequeñas y textiles.
- **Variantes:** Bolsa plana o con fuelle de fondo para exhibición vertical (stand-up).
- **Material:** Disponible en PEAD y PEBD según requerimiento de resistencia y claridad.
- **Opcional:** Impresión personalizada y diferentes calibres.

# LÍNEA INDUSTRIAL Y LAMINACIONES.

Protección y rendimiento para procesos logísticos.

Antiestática, VCI, biodegradables y aditivos personalizados)



## Película Termoencogible.

Película técnica que se contrae con calor para agrupar productos (multipacks) o proteger mercancía de forma segura. Ofrece excelente cohesión, estabilidad y presentación de carga.

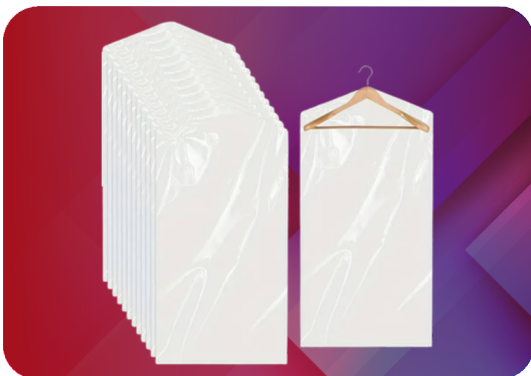
- **Usos:** Packs de bebidas, productos enlatados y agrupación de cajas.
- **Ventajas:** Alta transparencia que permite una correcta lectura de códigos de barras y mejor presentación del producto.
- **Opcional:** Diferentes calibres y anchos según requerimiento del cliente.



## Laminaciones "Solvent Less" (Sin Solventes).

Proceso de laminación sin solventes de alto rendimiento. Tecnología limpia que une múltiples capas para generar barreras contra humedad, oxígeno y grasa, con menores emisiones y alta eficiencia productiva.

- **Ideal para:** Alimentos procesados, snacks y productos que requieren alta barrera.
- **Seguridad:** Apta para contacto directo con alimentos.



## Liners y Cubrepolvos.

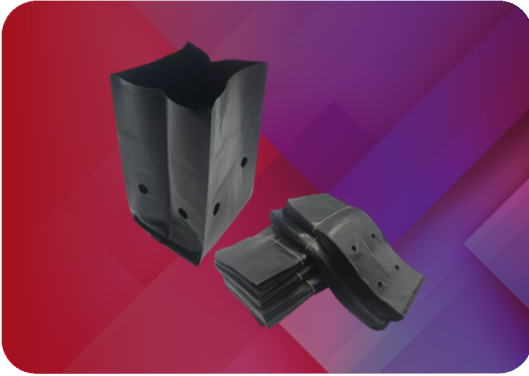
Fundas de gran formato diseñadas para la protección de materias primas, tambores, gaylords y prendas de vestir (tintorería y confección).

- **Resistencia:** Formulación especial que ayuda a prevenir rasgaduras durante la estiba y manejo.
- **Formatos:** Corte en hombro para ganchos (cubrepolvo) o sello de fondo para contenedores (liners).

# AGROINDUSTRIA.

Soluciones técnicas para sectores específicos.

Antiestática, VCI, biodegradables  
y aditivos personalizados)



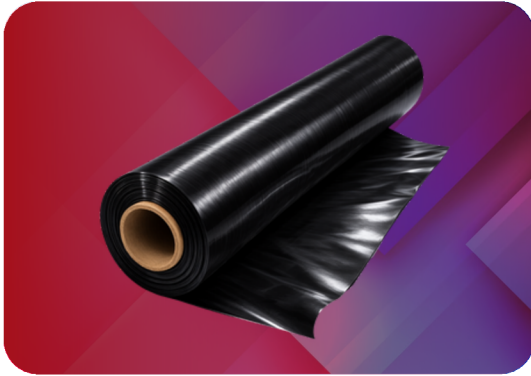
## Insumos para agro (Hidroponía y Vivero).

Diseñados para exposición  
prolongada a intemperie y  
contacto con fertilizantes.

# AGROINDUSTRIA.

Soluciones técnicas para sectores específicos.

Antiestática, VCI, biodegradables y aditivos personalizados)



## Rollo de polietileno negro.

Industrias que lo utilizan:

- Logística y almacenaje
- Construcción y remodelación
- Agricultura
- Automotriz
- Manufactura general

Modelo	Medidas del rollo extendido (ancho x largo)	Calibre	Color	Descripción detallada
Rollo de polietileno negro mini 80 cm, tubo 6 m.	6 m x 30 m	600	Negro	Rollo negro de polietileno calibre 600. Presentación tubular de 80 cm que al desplegarse alcanza 6 m de ancho por 30 m lineales. Cobertura aproximada de 180 m <sup>2</sup> .
Rollo de polietileno negro 1.5 m, tubo 3 m.	3 m x 100 m	600	Negro	Rollo negro de polietileno calibre 600. Presentación tubular de 1.5 m que al desplegarse alcanza 3 m de ancho por 100 m lineales. Cobertura aproximada de 300 m <sup>2</sup> .
Rollo de polietileno negro 3 m, tubo 6 m.	6 m x 50 m	600	Negro	Rollo negro de polietileno calibre 600. Presentación tubular de 1.6 m que al desplegarse alcanza 6 m de ancho por 50 m lineales. Cobertura aproximada de 300 m <sup>2</sup> .



## Rollo de polietileno transparente.

Industrias que lo utilizan:

- Automotriz
- Minería
- Metalmecánica
- Empaque
- Manufactura
- Construcción

Modelo	Medidas del rollo extendido (ancho x largo)	Calibre	Color	Descripción detallada
Rollo de polietileno transparente 1.5 cm, tubo 6 m.	3 m x 100 m	600	Transparente	Rollo transparente de polietileno calibre 600. Presentación tubular de 1.5 m que al desplegarse alcanza 3 m de ancho por 100 m lineales. Cobertura aproximada de 300 m <sup>2</sup> .
Rollo de polietileno transparente 3 m, tubo 6 m.	6 m x 50 m	600	Transparente	Rollo transparente de polietileno calibre 600. Presentación tubular de 1.6 m que al desplegarse alcanza 6 m de ancho por 50 m lineales. Cobertura aproximada de 300 m <sup>2</sup> .

# CAPACIDADES DE PERSONALIZACIÓN.

Personaliza tu empaque según las necesidades de tu operación.

- **Impresión de Alta Definición:** De 1 a 8 tintas con selección a color para lograr calidad fotográfica superior.
- **Pigmentación:** Desarrollo de colores a la medida en versiones transparente, blanco o colores sólidos.
- **Texturas:** Gofrado (embossing) diseñado para mejorar el agarre y la estética del empaque.
- **Funcionalidad:** Sello lateral o de fondo (plano o tipo estrella).

## Opcionales disponibles:

- Solapas adhesivas o sencillas
- Perforaciones (micro y macro)
- Manija troquelada o tipo riñón



# ADITIVOS Y TRATAMIENTOS TÉCNICOS

**Configuraciones disponibles para adaptarse a los requerimientos técnicos de cada industria.**

Todos nuestros productos pueden configurarse con tratamiento corona para impresión, aditivos VCI para protección anticorrosiva, soluciones antiestáticas y formulaciones oxobiodegradables, según los requerimientos técnicos de cada industria.

- **Tratamiento Corona:** Proceso esencial para asegurar la correcta adherencia de tintas en impresiones de alta exigencia.
- **Aditivos Funcionales:**
  1. **Antiestática:** Protección para el manejo seguro de componentes electrónicos sensibles.
  2. **VCI (Inhibidor de Corrosión):** Solución clave para la industria metal-mecánica y de autopartes.
  3. **Sustentabilidad:** Incluye aditivos oxobiodegradables y opciones compostables.

Disponibilidad sujeta a especificación técnica del proyecto.





DIESA